

Windows8 をご利用の方

または

InternetExplorer10 をお使いの方

へ

「リンクやタブをクリックしても何も起こらない」 場合には、以下の手順を実行することで解決できます。ご利用のPCの状況に応じて以下の手順を実行して下さい。

Windows8 をご利用の方 ①～③

InternetExplorer10 をお使いの方 ②と③

問題が解決しない場合 ④以降

① デスクトップモードの実行 (Windows8 をお使いの場合)

② ユーザーサポートツールのインストール

③ InternetExplorer の互換表示設定

④ セキュリティコンポーネントのアップグレード

⑤ AdobeReader のインストール

⑥ 各種アドオンのインストール (適宜)

⑦ InternetExplorer のリセット

⑧ 問題が解決しない場合

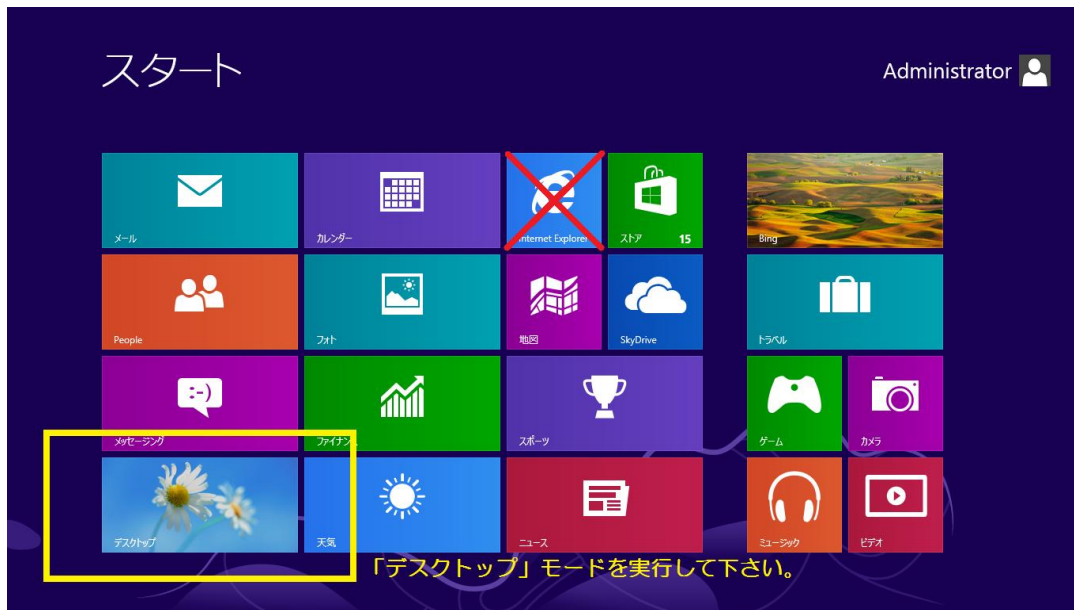
※以下の手順は管理者権限のあるユーザーアカウントで実行して下さい。

① デスクトップモードの実行 (Windows8 をお使いの場合)

Windows8 のスタート画面から デスクトップ の項目をクリックして、デスクトップ画面を表示させて下さい。

(スタート画面から直接 InternetExplorer を実行することもできますが、現在検証中です。デスクトップ画面から実行するようにお願いします。)

Windows8 のスタート画面（左下に「デスクトップ」の項目があります。）



② ユーザーサポートツールのインストール

以下の URL のサイトから「ユーザーサポートツール」をダウンロードして下さい。

<http://pos.toshin.com/SSO2/INFO/installer/htmlpages/installer.html>

インストーラのダウンロード

ユーザーサポートツールのインストーラをダウンロードしてください。
インストーラは下記のリンクからダウンロードできます。

[※ユーザーサポートツールのダウンロードはこちら](#)

[↑ 目次に戻る ↑](#)

インストーラの実行

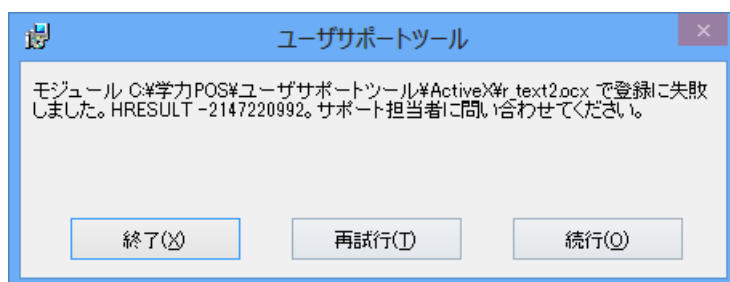
インストーラ実行

ダウンロードしたファイルをダブルクリックしてインストーラを実行します。

名前	更新日時	種類	サイズ
Setup.exe	2018/06/20 10:21	Windows インストーラ	499 KB

アプリケーションを実行すると、案内メッセージが表示されるので、案内に従ってインストールを続けて下さい。

※インストール中に以下のメッセージウィンドウが表示された場合、「続行」をクリックしていただくことで問題なくインストールが完了します。



インストール完了後、デスクトップに「ユーザサポートツール」のショートカットが作成されていますので、クリックして実行します。



各設定を実行するためのメッセージが表示されるので、実行して下さい。

※「診断結果：NG」と表示された場合は、「再診断を行う」をクリックすることで正しい診断結果が表示されるようになります。

※このとき、管理者権限のあるアカウントでなければ一部の設定が正しく実行できませんのでご注意ください。

③ Internet Explorer の互換表示設定

Internet Explorer を実行して、「Alt キー」を押します。

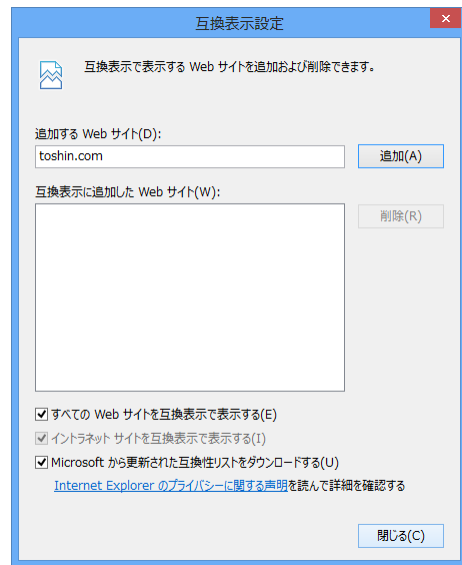
すると Internet Explorer の上部にメニューバーが表示されるので、「ツール」 → 「互換表示設定」の順にクリックして下さい。

すべての Web サイトを互換表示で表示するに

チェックを入れて閉じます。

これで従来のサイトは従来通りに表示できるようになります。

(設定が完了したら、一度 Internet Explorer を閉じてもう一度実行して下さい。)



× 互換表示されていない場合



○ 互換表示されている場合



互換表示されていない場合、リンクとリンクの間に黒線が表示されたり、画面のレイアウトが崩れたりする場合があります。

Windows8 (Internet Explorer 10) では、互換表示されていない場合にリンクやタブのクリックでページが切り替わらない場合があることを確認しています。互換表示設定にすることで正しく表示され、リンクやタブをクリックしたときに正常に表示が切り替わるようになります。

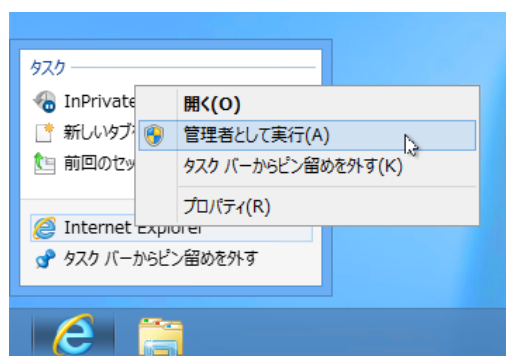
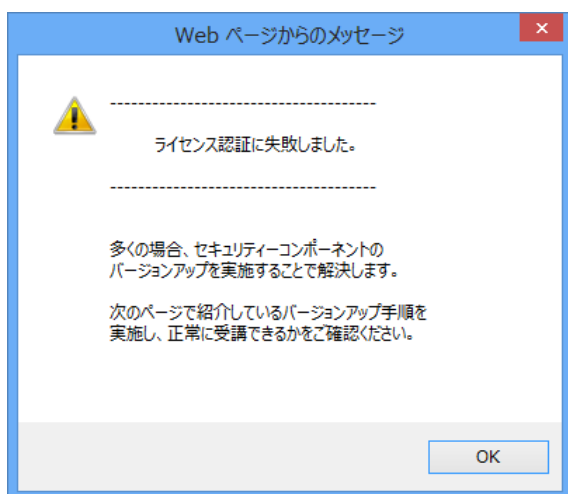
④ セキュリティコンポーネントのアップグレード

t-Pod 授業の映像を再生する場合に「ライセンス認証に失敗しました。」というメッセージが表示された場合、また画面が白くなったり黒くなったりしたままとなってしまう場合は、以下の手順を実行して下さい。

- (1) PC を再起動して下さい。
- (2) スタート画面からデスクトップを表示させます。
- (3) Internet Explorer を**管理者として実行**します。(※詳しくは以下をご覧ください)
- (4) 以下の URL をコピーして、Internet Explorer のアドレスバーに貼り付けて Enter キーを押して下さい。

<http://www.microsoft.com/japan/windows/windowsmedia/indivsite/indivit2.htm>

※デスクトップ右下の **e** のマークを右クリックして、表示される **Internet Explorer** をさらに右クリックすると**管理者として実行**を選択できます。



問題が解決しない場合は、⑦の **Internet Explorer のリセット** をお試しください、リセット後に再度手順の(1)から実行をお願いいたします。

⑤ AdobeReader のインストール

問題や答案が表示されない場合、Adobe 社製品である **AdobeReader** (無料) をインストールする必要があります。

以下の URL のサイトからダウンロードできます。

<http://get.adobe.com/jp/reader/>

× 答案が表示されていない場合

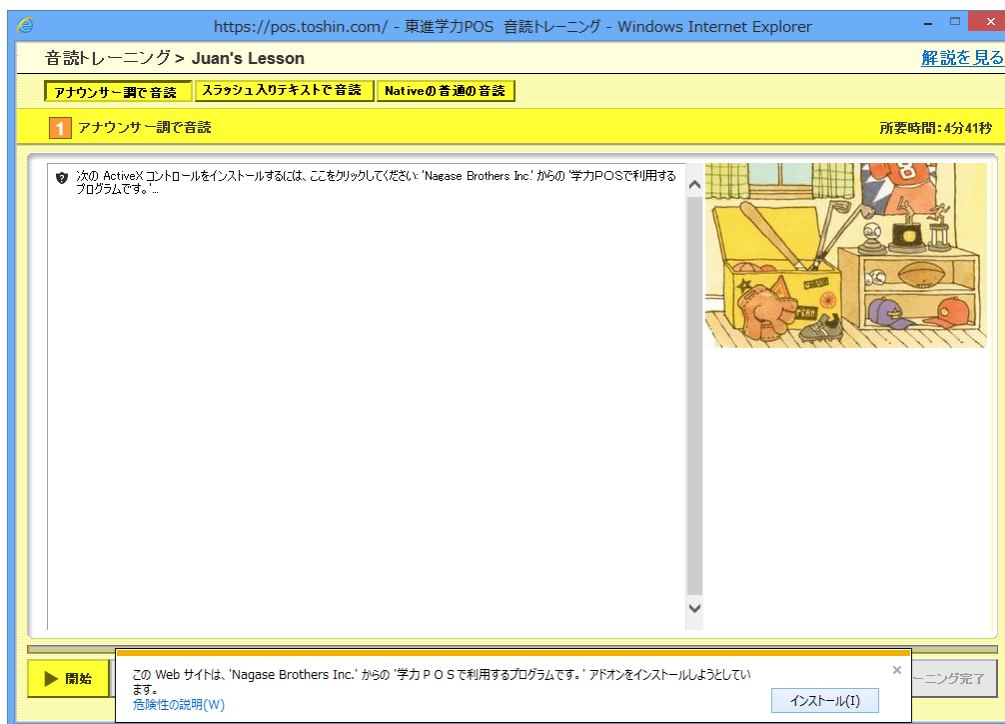


⑥ 各種アドオンのインストール（適宜）

学力 POS をご利用いただいている時に、「アドオンをインストールしようとしています。」というポップアップが表示される場合があります。これは学力 POS のサービスを実行するために必要ですので、インストールして下さい。

（Internet Explorer の上部または下部にポップアップが表示されます。）

例）アドオンのポップアップ表示



⑦ Internet Explorer のリセット

①～⑥の設定がうまくいかないとき、Internet Explorer の設定をリセットすることで解決する場合がございます。

- (1) ③の手順の途中で、**ツール** → **インターネットオプション** を開きます。
- (2) **詳細設定** タブを選択して、**リセット** を実行します。

※ブラウザに保存されているパスワード等が消去されますのでご注意ください。

⑧ 問題が解決しない場合

以下の URL のサイトに「よくある質問」について記載しております。上記のご案内で問題が解決しない場合は是非ご覧下さい。

東進ビジネススクール（大学生・社会人対象システム）

<http://pos.toshin.com/SSO2/FAQ/BIZ/Student/index.html>

東進ハイスクール・東進衛星予備校（高校生対象システム）

<http://pos.toshin.com/PHD/PHD1/FAQ2/Student/index.html>

東進ハイスクール中等部・東進中学 NET（中学生対象システム）

<http://pos.toshin.com/SSO2/FAQ/TJ/Student/index.html>

四谷大塚（小学生対象システム）

<http://pos.yotsuyaotsuka.net/FAQ/Student/index.html>

東進こども英語塾（幼稚園・小学生対象システム）

http://pos.toshin.com/SSO3/info/howto2/KC_helpdesk.html

以上お手数をおかけいたしますが、何卒宜しくお願い申し上げます。

学力 POS ヘルプデスク

四谷大塚 NET ヘルプデスク

こども英語塾ヘルプデスク より
